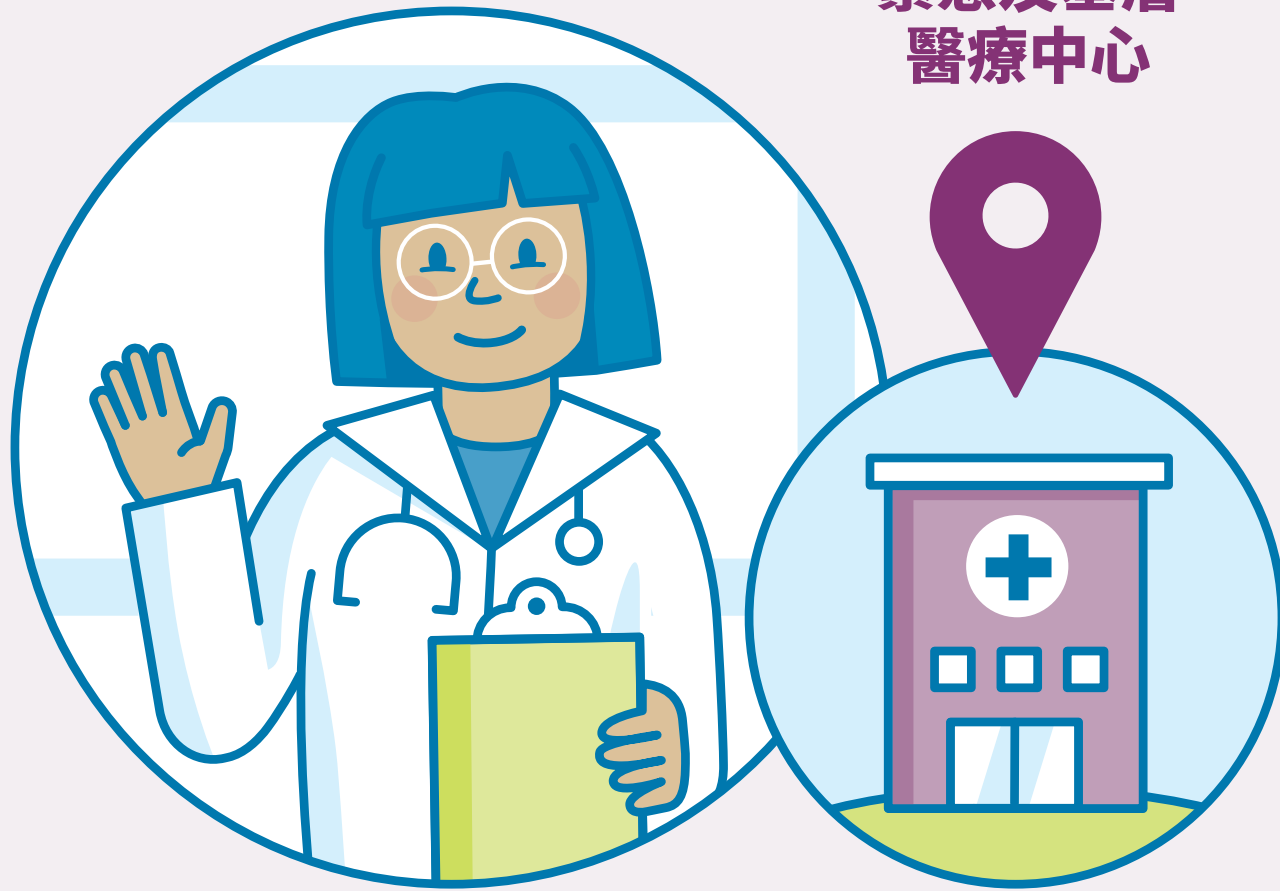


緊急及基層 醫療中心



去合適的地方， 獲得合適的醫療。

列治文緊急及基層醫療中心 (UPCC)

如果您無法見到您的基層醫療提供者 (家庭醫生或護理診斷師)，您可以去列治文 UPCC 接受治療，處理不危及生命的疾病或受傷，例如：

- 扭傷及拉傷
- 割傷、傷口或皮膚病
- 發燒
- 感染 (胸部、耳朵及泌尿道等)
- 哮喘
- 新出現或日趨嚴重的疼痛
- 較輕微的兒童疾病及受傷
- 日趨嚴重的慢性病

請注意：現場不提供醫學造影及化驗服務。

**7671 Alderbridge Way, Richmond
Community Health Access Centre 三樓**
604-675-2768

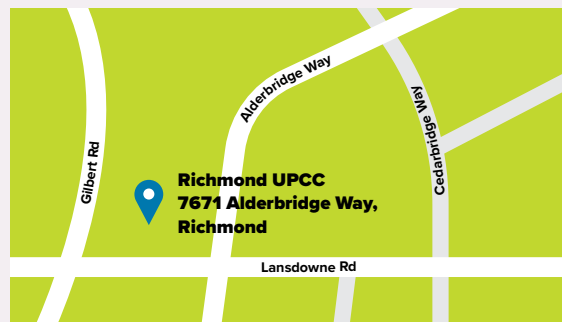
診所營業時間：

星期一至五：下午 5 時至晚上 10 時

星期六：上午 8 時至晚上 10 時

星期日/法定假日：上午 9 時至下午 5 時

休息時間之前 1 小時停止接收病人。
全年開放。



我們承認，本中心是在 Musqueam 原住民部族的傳統家園上。

急症室

如有危及生命的疾病或受傷，要去急症室 (ED) 立即求醫。

基層醫療提供者

至於一切其他的健康方面的問題，包括轉介和續配藥方，請致電您的家庭醫生或護理診斷師。很多時可即日預約。如果您沒有家庭醫生，UPCC 可為您聯繫一位。